



Introdução

O **tratamento da toxicodpendência** é um processo moroso e complexo, pelo que é importante perceber qual o **melhor modelo de reabilitação** para o doente, evitando recaídas e tendo um enfoque no indivíduo⁽¹⁾⁽²⁾⁽³⁾⁽⁴⁾⁽⁵⁾.

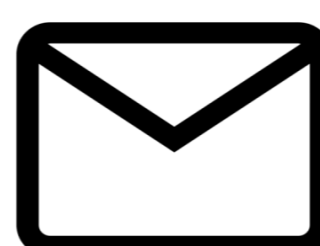
Objetivos

Identificar os seus **facilitadores e barreiras** e definir quais os próximos passos para o melhorar.

Metodologia

Estudo Qualitativo

Contacto com 18 associações e centros especializados de tratamento para a toxicodpendência



Convite dos participantes via e-mail



- Familiares
- Toxicodpendentes
- Cuidadores

Entrevistas semi estruturadas (zoom, tel, etc)



Respostas abertas

Transcrição e análise das entrevistas



Referências Bibliográficas

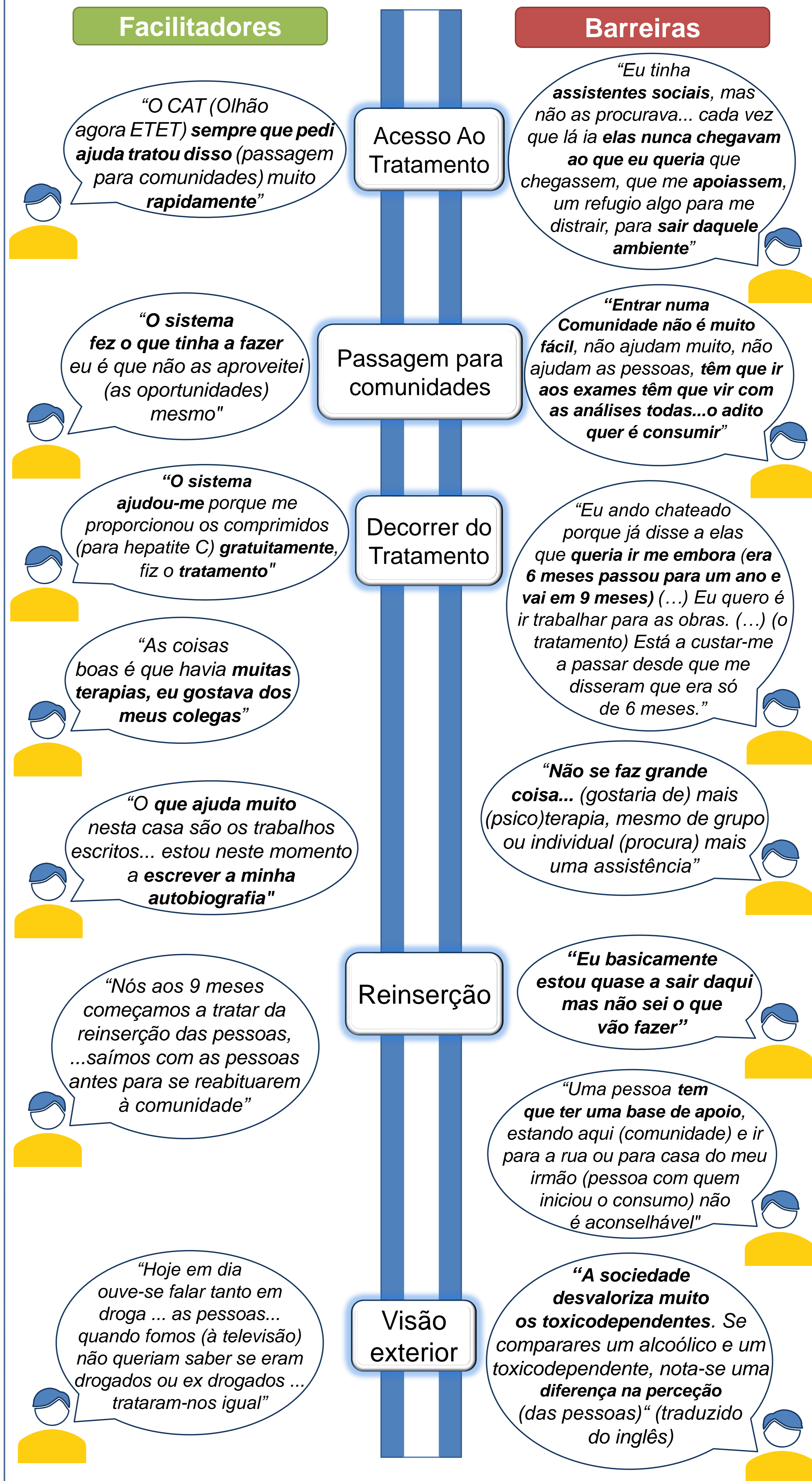
1. D Arnett K. User-involvement/oriented Care Models and Substance Use Disorder Care: Review of the Literature. Journal of Addiction Research & Therapy. 2016;07(02).
2. Dr Elliott Carthy, Dr Scott Hadland. Teenage Addiction, Mental Health & Medicine | Deep Dive with Dr Scott Hadland | Doctor Collab [Internet]. 2021 [cited 2022 Mar 18]. Available from: <https://www.youtube.com/watch?v=RYkwZRO75iw>
3. Instituto da droga e da toxicodpendência. Manual de boas práticas de enfermagem. 2011.
4. Emcdda. Relatório europeu sobre Drogas Tendências e Evoluções. Available from: www.emcdda.europa.eu
5. Relatório Anual 2018 A Situação do País em Matéria de Drogas e Toxicodpendências. 2019.

Resultados

Até ao momento foram realizadas 27 entrevistas.

Facilitadores

Barreiras



Conclusão

- A maior barreira é a **falta de educação sobre toxicodpendência de todos os atores envolvidos na mesma como na população geral**, que pode ser combatida com **ações de formação** para profissionais e **campanhas de sensibilização** para a população em geral (QR code).
- Nota final de um adicto que foi entrevistado: "**Na minha opinião o que ajudava mais era mais compreensão do tema e menor discriminação, somos pessoas como as outras**".

