



Polimorfismos do gene IL1-B: Perspetivas do seu papel na inflamação e na doença

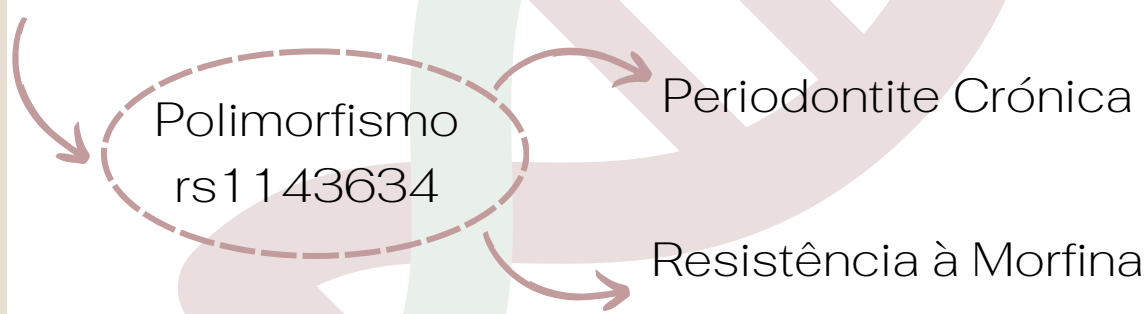
Beatriz Marques, Ana Carolina Constantino e Ana Clara Ribeiro
Egas Moniz School of Health and Science

1

INTRODUÇÃO

Gene ILB1

- Localizado no cromossoma 2q24;
- Codifica para a citocina pró-inflamatória, interleucina-1 beta;
- Produzida por células imunitárias ativas.



2

OBJETIVO

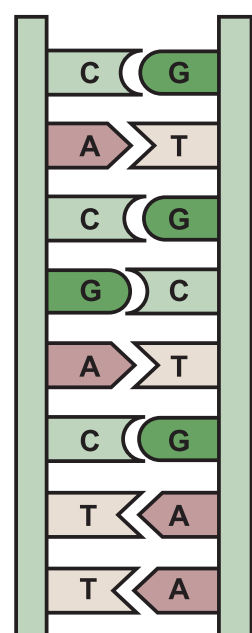
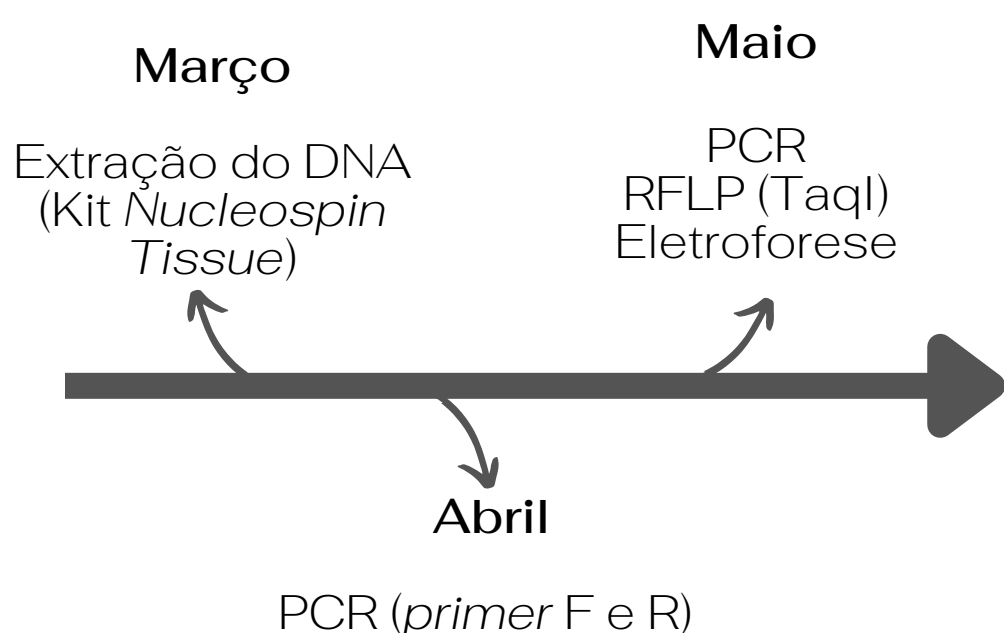
Pesquisa de polimorfismos do gene IL1B nas amostras biológicas;

3

METODOLOGIA

POPULAÇÃO:

18 amostras biológicas do 4º do Mestrado Integrado em Ciências Farmacêuticas



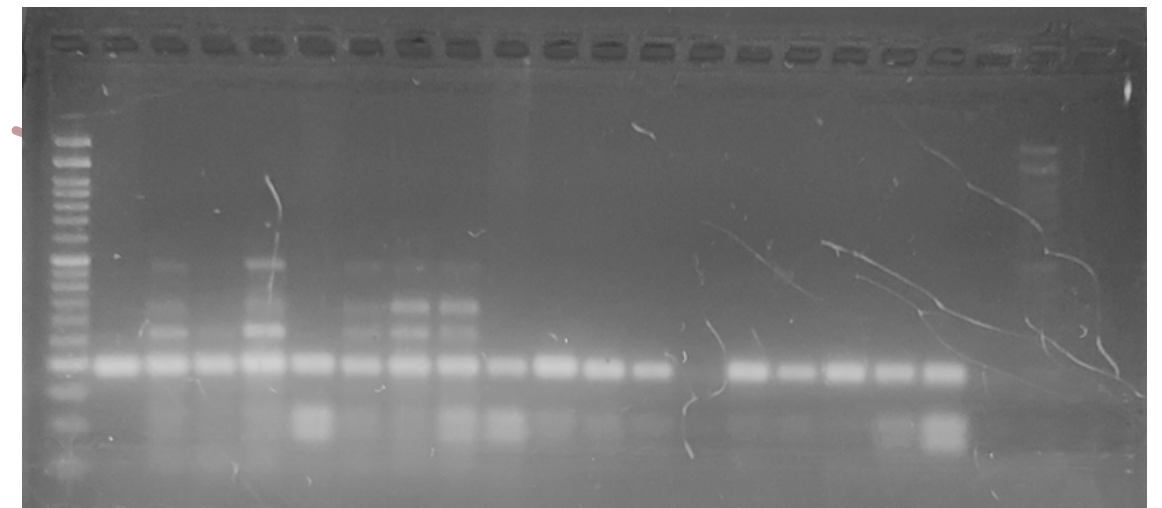
5

CONCLUSÃO

- Das 18 amostras recolhidas, uma não replicou, cinco expressavam heterozigotia C/T e treze homozigotia T/T. Todas as amostras observadas continham mutação.
- Pode considerar-se que a amostra está em equilíbrio de Hardy-Weinberg, uma vez que a frequência dos genótipos observados era igual à dos esperados, embora a amostra seja muito pequena.
- Os resultados obtidos não se encontram de acordo com a literatura, uma vez que segundo a mesma, na Península Ibérica, o genótipo mais comum é o homozigotico C/C;
- O estudo teria de ser repetido com uma amostra maior, de forma a confirmar a veracidade dos resultados obtidos.

4

RESULTADOS



Bandas:

- (Homozigótico C) - Produtos de PCR+ Restrição- 12pb+ 85pb+ 97pb
- (Homozigótico T) - Produtos de PCR+ Restrição- 12pb+ 182pb

Homozigótico C= 0
Homozigótico T= 13
Heterozigótico CT= 5

Frequência Alélica (C)= 0,1389

Frequência Alélica (T)= 0,8611

Frequência Genotípica (CT)= 0,2778

Frequência Genotípica (TT)=0,7222

Equilíbrio de Hardy-Weinberg:

	Observado	Esperado
CC	0	0,35
CT	5	4,31
TT	13	13,35