

# RISCOS BIOLÓGICOS & BIOSSEGURANÇA

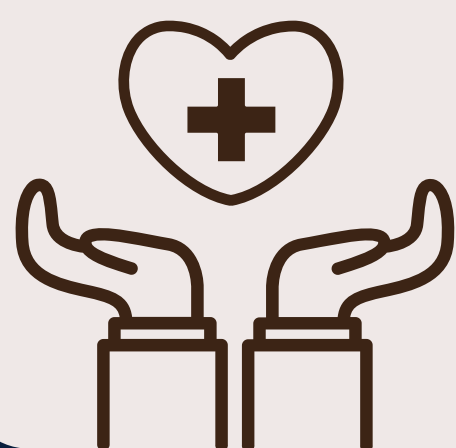
## INTRODUÇÃO

**Riscos Biológicos:** Compreende ameaças à saúde humana, animal ou ao meio ambiente provenientes.

**Biossegurança:** Explora a necessidade crítica de implementar práticas de biossegurança em diversos setores, destacando a prevenção de acidentes, proteção de trabalhadores e a comunidade em geral

## RISCOS BIOLÓGICOS

Gerenciar esses riscos é crucial para prevenir acidentes e proteger a saúde, envolvendo práticas de biossegurança



Perigos originados de organismos vivos ou de substâncias produzidas por esses organismos.

## BIOSSEGURANÇA

- A Biossegurança é uma condição de segurança alcançada por um conjunto de ações destinadas a prevenir, controlar, reduzir ou eliminar riscos inerentes às atividades que possam comprometer a saúde humana, animal e o meio ambiente.

### Níveis da Biossegurança:

#### Nível I:

O primeiro nível é o mais básico e trata de atividades que envolvem agentes que não apresentam nenhum risco ou risco mínimo aos profissionais do laboratório ou ao meio ambiente.

#### Nível II:

O segundo nível é composto por atividades que apresentam risco moderado para o profissional e baixo para o meio ambiente e para a comunidade.

#### Nível III:

O risco para o indivíduo já é alto, mas ainda é moderado para a sociedade e para o meio ambiente.

#### Nível IV:

O risco é elevado tanto para o profissional que está executando a atividade quanto para a sociedade e para o meio ambiente.

## CONCLUSÃO

### Recomendações gerais:

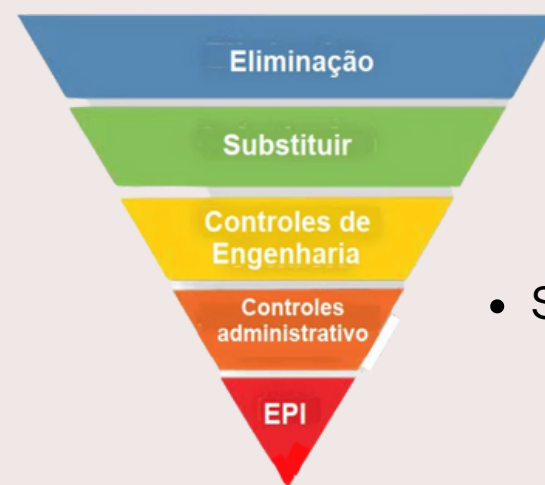
A entrada em explorações por pessoas estranhas ao seu funcionamento reveste-se de cuidados específicos de biossegurança no sentido de prevenir a disseminação de doenças entre explorações.

Os agentes infecciosos podem ser transportados para o interior das explorações através do calçado, dos rodados das viaturas ou de outros equipamentos utilizados no controlo, pelo que, para além dos cuidados a observar, importa também assegurar a correta planificação das explorações a controlar.

Então, por isso, ocorre a necessidade de ser disponibilizado aos agentes de controlo o equipamento adequado de proteção individual e dele fazerem bom uso.

## Equipamento de proteção individual

- Hierarquia do controle do risco:** serve para identificar as melhores medidas preventivas e avaliar o progresso efetivo na eliminação dos eventos perigosos



- Substituir o risco
- Eliminar o risco

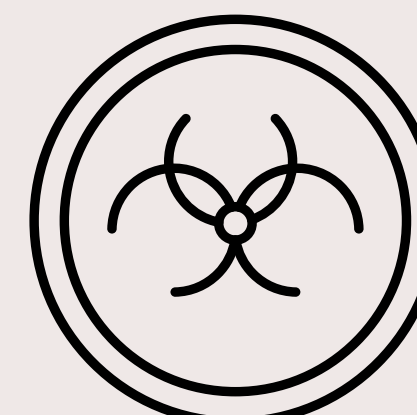


## REGULAMENTO E NORMAS

O **regulamento** é uma norma jurídica, subordinada à lei, de alcance geral, e que é ditado através da administração pública para regularizar sua atividade e qualquer questão inerente à mesma.



**Compliance** é o conjunto de procedimentos e regras que tem como objetivo manter a organização em linha com as normas vigentes, sejam elas legais ou internas.



## BIBLIOGRAFIA

### LINKS

<https://www.iberdrola.com/inovacao/o-que-e-biosseguranca> <https://onsafety.com.br/riscos-biologicos-o-que-e-e-como-prevenir/> [Imagens do GOOGLE](https://www.iberdrola.com/inovacao/o-que-e-biosseguranca) <https://www.iberdrola.com/inovacao/o-que-e-biosseguranca> <https://biotechtown.com/blog/biosseguranca/> <https://manualdaseguranca.com.br/hierarquia-de-controles-do-riscos/>