

QUAL É A IMPORTÂNCIA DO PATIROMER NA INSUFICIÊNCIA CARDÍACA?

OBJETIVO

O artigo "The Efficacy and Safety of Patiromer for Heart Failure Patients: A Systematic Review and Meta-Analysis", tem como objetivo avaliar a eficácia e a segurança do Patiromer na gestão da hipercalemiemia, em doentes com insuficiência cardíaca, e na otimização do tratamento com RAASi (inibidores do sistema renina-angiotensina-aldosterona).

INTRODUÇÃO

A hipercalemiemia é uma complicação comum na insuficiência cardíaca que limita o uso de inibidores do sistema renina-angiotensina-aldosterona (RAASi), fundamentais no tratamento desta condição.

O Patiromer, um quelante de potássio, é utilizado para controlar os níveis elevados de potássio e permitir a continuidade da terapêutica com RAASi.



Figura 1: Medicamento mais comum composto por Patiromer

Nome comercial: **Veltassa®**

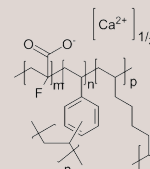


Figura 2: Composição química do Patiromer

METODOLOGIA

Revisão sistemática e meta-análise de ensaios clínicos randomizados (RCTS)

Bases de dados: PubMed, Embase, Web of Science e Cochrane Library

Foram realizados 4 estudos

QUANTOS DOENTES?

n° = 1163

Pesquisa conduzida até março de 2023

RESULTADOS

Após início da terapêutica com Patiromer:



Gráfico 1: Diminuição do risco de hipercalemiemia



Gráfico 2: Diminuição da taxa de descontinuação da terapêutica com RAASi

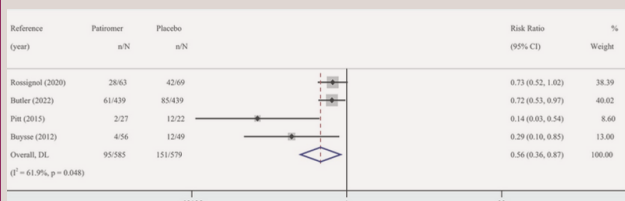


Figura 3: Meta-análise para o risco de hipercalemiemia. O tamanho da caixa é proporcional ao peso do estudo da meta-análise. (RR- rácio de risco; IC- intervalo de confiança)

Demonstra como o Patiromer ajuda a melhorar a tolerância dos pacientes a doses maiores de Antagonistas dos Receptores Mineralocorticoides (ARM)

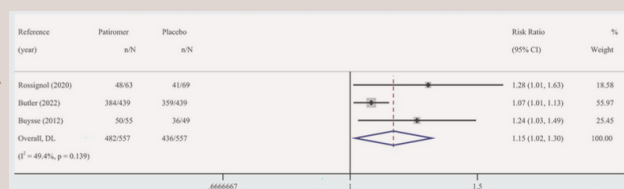


Figura 4: Meta-análise para tolerância a doses-alvo de ARM

Destaca a redução na descontinuação do tratamento RAASi devido ao uso do Patiromer. É essencial para mostrar como o medicamento permite a continuidade da terapia necessária para a insuficiência cardíaca

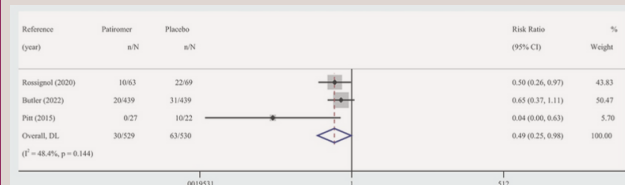


Figura 5: Meta-análise para a incidência de descontinuação da terapêutica com RAASi

Resultado da segurança	N.º de estudos (pacientes)	RR	I P²
Qualquer AE	4 (1136)	1.01 (0.93, 1.09)	51% 0.78
Qualquer SAE	4 (1136)	0.87 (0.63, 1.22)	0 0.43
AE que conduz à desconnexão	4 (1136)	1.24 (0.72, 2.14)	44% 0.45
Morte por todas as causas	4 (1136)	1.13 (0.64, 2.02)	0 0.67
Hipocalcemia	4 (1136)	1.51 (1.07, 2.12)	0 0.02
Dor de cabeça	2 (181)	0.37 (0.10, 1.34)	0 0.13
Distúrbios gastrointestinais	4 (1136)	1.40 (0.95, 2.06)	47% 0.09
Prisão de ventre	2 (927)	2.23 (0.82, 6.02)	0 0.11
Náuseas	2 (927)	1.38 (0.41, 4.60)	0 0.61
Diarreia	3 (1059)	1.21 (0.67, 2.18)	0 0.54

Tabela 1: Efeitos adversos associados ao Patiromer

LIMITAÇÕES

- Duração restrita de acompanhamento em alguns ensaios;
- Carência de dados sobre indicadores cardíacos;
- Ausência de análises aprofundadas de subgrupos, como doentes com doença renal crónica.

DESTAQUES

- Robustez metodológica;
- Qualidade dos estudos;
- Relevância clínica dos resultados, evidenciando a necessidade de investigações futuras com follow-ups prolongados.

CONCLUSÃO

- O Patiromer é eficaz na gestão da hipercalemiemia em doentes com insuficiência cardíaca, contribuindo para a otimização da terapia com RAASi, essencial para o controlo clínico desta condição;
- É essencial monitorizar os níveis de potássio para prevenir a hipocalcemia;
- O estudo recomenda investigações adicionais para explorar os riscos a longo prazo e potenciais efeitos adversos raros associados ao uso prolongado do Patiromer.

REFERÊNCIAS

- Wang Yu-hui, et al. "The Efficacy and Safety of Patiromer for Heart Failure Patients: A Systematic Review and Meta-Analysis." Cardiovascular Drugs and Therapy, 7 June 2023, <https://doi.org/10.1007/s10557-023-07473-w>. Accessed 27 Oct. 2024.
- OpenAI. "ChatGPT." ChatGPT, OpenAI, 2024, chatgpt.com/.