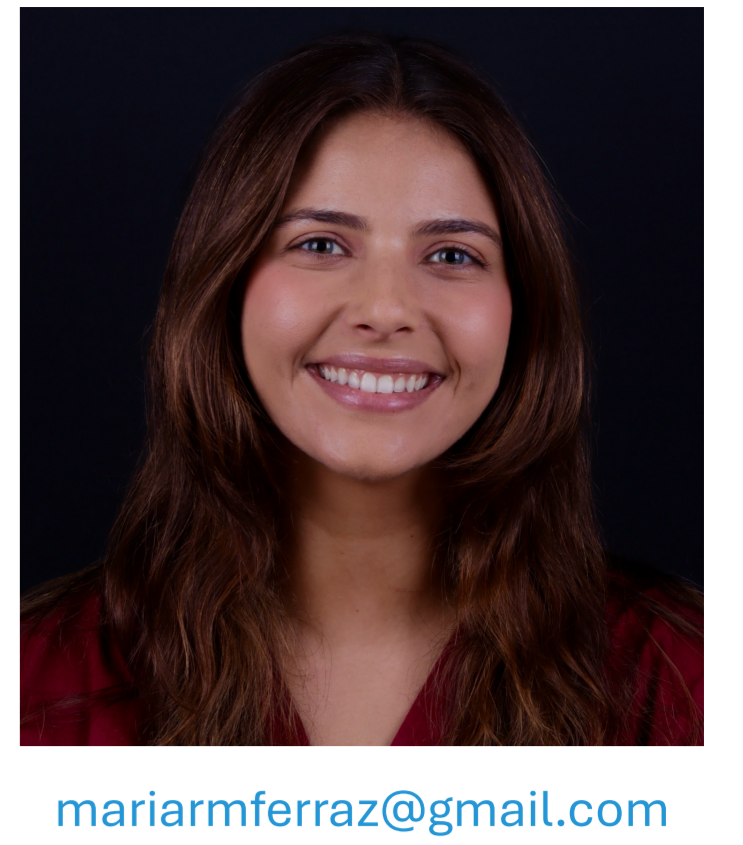


# Deteção de maus-tratos contra idosos na consulta de Odontogeriatría

Maria Ferraz<sup>1,\*</sup>, Diana Gomes<sup>1,\*</sup>, Jéssica Feliciano<sup>1,\*</sup>, Tomás Cabral<sup>1,\*</sup>, Angel Lobito<sup>1,\*</sup>, Catarina Colaço<sup>1,\*</sup>, Joana Pombo Lopes<sup>1,\*</sup>, Joana Almeida Costa<sup>1,2,\*\*</sup>, Inês Caetano Santos<sup>1,2,\*\*</sup>



mariamferraz@gmail.com

<sup>1</sup> Egas Moniz School of Health & Science, 2829-511 Caparica, Almada, Portugal

<sup>2</sup>Egas Moniz Center for Interdisciplinary Research (CiiEM); Egas Moniz School of Health & Science, 2829-511 Caparica, Almada, Portugal

\*MIMD – MDFV; \*\*MIMD - Docente

## INTRODUÇÃO

Os maus-tratos contra idosos incluem todos os atos ou omissões, numa relação de confiança, que atentam contra a vida, a integridade física ou psicológica, a liberdade, a segurança económica ou comprometem o desenvolvimento da sua personalidade (1,2). Segundo a Associação Portuguesa de Apoio à Vítima (APAV), a prevalência de violência contra idosos em Portugal aumentou 9,4 % entre 2022 e 2023 (3). O médico dentista encontra-se numa posição privilegiada para identificar sinais físicos de maus-tratos, bem como sinais comportamentais, no entanto, a literatura indica uma lacuna no conhecimento dos dentistas quanto ao reconhecimento e gestão desses casos (4,5).

**Objetivo:** O presente trabalho visa identificar os sinais clínicos típicos de maus-tratos contra idosos e descrever os procedimentos adequados perante a suspeita de um caso na consulta de Odontogeriatría.

## SINAIS

- **Lesões físicas:** Fraturas ósseas, hematomas e dentes fraturados ou avulsionados, ferimentos nos lábios, contusões em zonas edêntulas ou tecidos faciais, cortes, lacerações, feridas abertas e queimaduras.
- **Sinais psicológicos:** Apatia, medo, tristeza, agressividade, depressão.
- **Indícios de abuso financeiro:** Cuidador recusa tratamentos dentários essenciais e questiona sobre a necessidade de tratamentos para pessoas idosas.
- **Negligência:** Má higiene, falta de cuidados de saúde, desnutrição e desidratação. (5,6,7)

## PROCEDIMENTOS

- **Avaliação** inicial e observação clínica;
- **Registo** fotográfico e radiológico;
- **Documentação** no processo clínico;
- Pedir **segunda opinião** a outro colega e consulta de seguimento;
- **Conversar com o idoso** num ambiente seguro;
- **Denunciar** (obrigatório em Portugal - Linha de Emergência Social, Comissão de Proteção de Pessoas Idosas, Ministério Público e a Polícia). (8, 9)

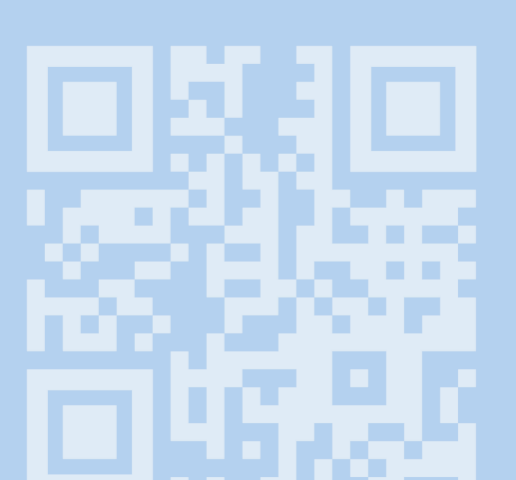
## PROTOCOLOS DE ATUAÇÃO



Adaptado de DGS<sup>II</sup>, 2022

## CONCLUSÕES

Os **Médicos Dentistas** desempenham um papel importante na **deteção precoce** de maus-tratos contra idosos, sendo necessário capacitá-los para reconhecer e agir perante sinais de violência. A identificação dos sinais clínicos e o conhecimento dos procedimentos adequados são fundamentais para **assegurar a segurança** e bem-estar dos idosos.



Referências Bibliográficas