

DO S RISO AO CORPO

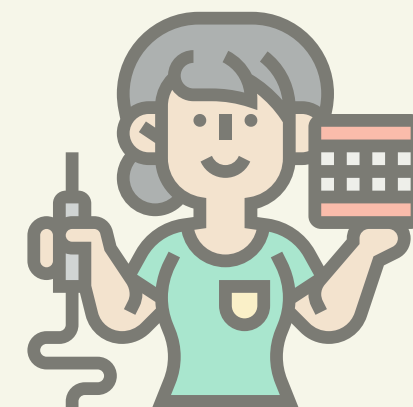
O efeito da oclusão dentária na postura corporal

Jhanny Freitas¹, Adriana Manaia¹, Ângela Amaro-Leal²
 Egas Moniz School of Health & Science
 Escola Superior da Saúde Egas Moniz - Licenciatura em Prótese Dentária
 1) Estudante 1º ano de Prótese Dentária 2) Docente

INTRODUÇÃO

A IMPORTÂNCIA DA OCLUSÃO NA PRÓTESE DENTÁRIA

A oclusão dentária, que envolve o alinhamento das arcadas superior e inferior, é crucial para a saúde bucal e qualidade de vida. Uma oclusão adequada previne desgastes dentários, retrações gengivais e disfunções na articulação temporomandibular (ATM). Os técnicos em prótese dentária devem priorizar próteses que garantam equilíbrio oclusal, assegurando eficiência funcional (mastigação e fonética), alinhamento postural e o bem-estar geral do paciente.



DESENVOLVIMENTO

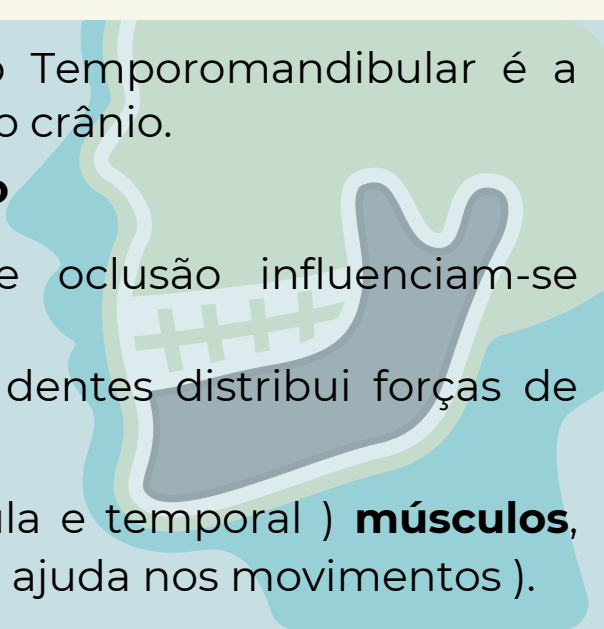
ATM

A designação de Articulação Temporomandibular é a conexão entre a mandíbula e o crânio.

Relação entre ATM e Oclusão

- Interdependência: ATM e oclusão influenciam-se mutuamente.
- Alinhamento correto dos dentes distribui forças de forma equilibrada.

Composição: **ossos** (mandíbula e temporal) **músculos**, **disco articular** e **ligamentos** (ajuda nos movimentos).



MALOCCLUSÃO

Existe maloclusão quando há um alinhamento inadequado na forma como os dentes encaixam uns nos outros em oclusão, ou seja, os dentes podem estar sobrepostos, espaçados e mal ajustados entre as arcadas.

FATORES QUE INFLUÊNCIAM

Dentro das causas da maloclusão encontramos vários fatores, uns evitáveis outros não.

- **Hábitos orais prolongados** crianças (uso da chucha), adultos (bruxismo).
- **Perda de dentes decíduos ou permanentes** (movimento dos dentes adjacentes).
- **Crescimento ósseo da mandíbula**,
- **Fatores genéticos**
- **Doenças respiratórias** (respirar pela boca).



CONSEQUÊNCIAS



Forças Exercidas sobre as Estruturas Dentárias

- Afetam zonas orais e faciais.
- Podem ter repercussões em outras áreas do corpo.

Adaptações Posturais

- O corpo tenta compensar desequilíbrios originados na região bucal.

Consequências das Alterações Posturais

- Desconforto nos ombros.
- Sensação de tensão ou cansaço muscular.
- Dores nas costas.

Impacto nas Atividades Diárias

- Redução da qualidade de vida do paciente.

TRATAMENTOS

Cada paciente é um caso e cada caso tem um tratamento específico, tais como, o uso de aparelhos ou alinhadores ortodônticos, modificações dos hábitos, reabilitação dentária e por vezes ocorrência de cirurgias.

TIPOS DE MORDIDA

Para uma melhor compreensão de como cada maloclusão influencia na postura corporal utiliza-se a Classificação de Angle, que divide a **maloclusão** em 3 classes:

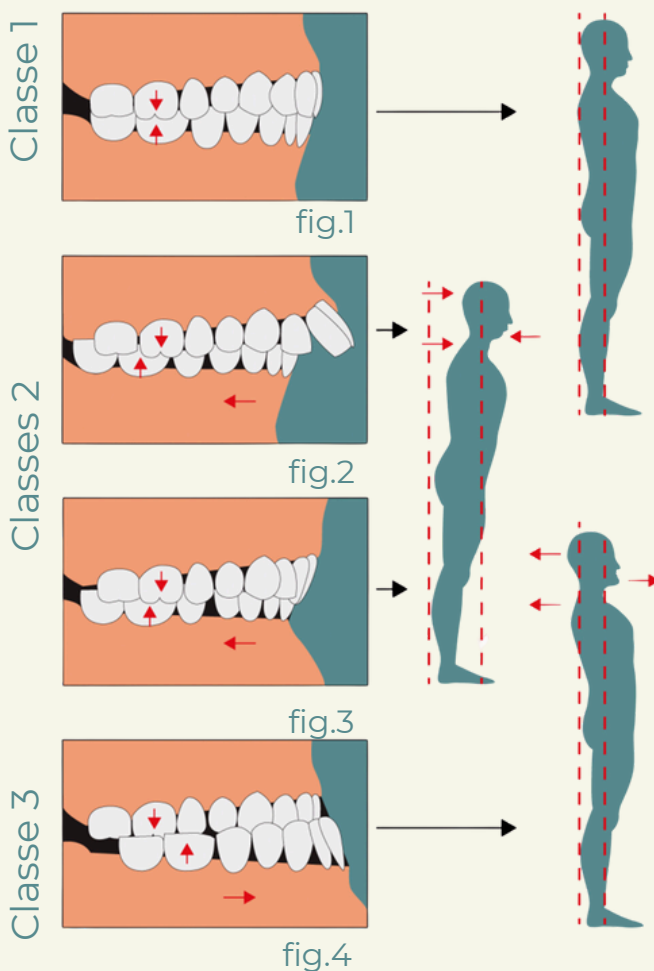
Classe 1 (fig.1) – paciente tem uma mordida normal (há um alinhamento perfeito da face oclusal dos dentes superiores e inferiores).

Classes 2 (fig.2 e 3) subdivide-se em duas divisões:

divisão 1 (fig.2) - dentes anteriores superiores mais projetados para a frente.

divisão 2 (fig.3) - dentes anteriores superiores inclinados para trás, havendo sobremordida ou over-bite.

Classe 3 (fig.4) – arcada inferior mais para a frente do que a superior (pode resultar em mordida cruzada anterior).



RESULTADOS

Em 2018, um estudo realizado em quatro jardins de infância em Lisboa investigou a prevalência de maloclusão em 89 crianças, identificando uma taxa alarmante de 83,9%. Sendo os tipos mais prevalentes o apinhamento (44,8%) e a distoclusão (41,4%). A maioria das crianças (68,2%) apresentava hábitos de sucção não-nutritivos, sendo o uso de chupeta o mais frequente (81,6%). O hábito de usar chupeta após os três anos verificou-se em 67,8% dos participantes. (fig.5)

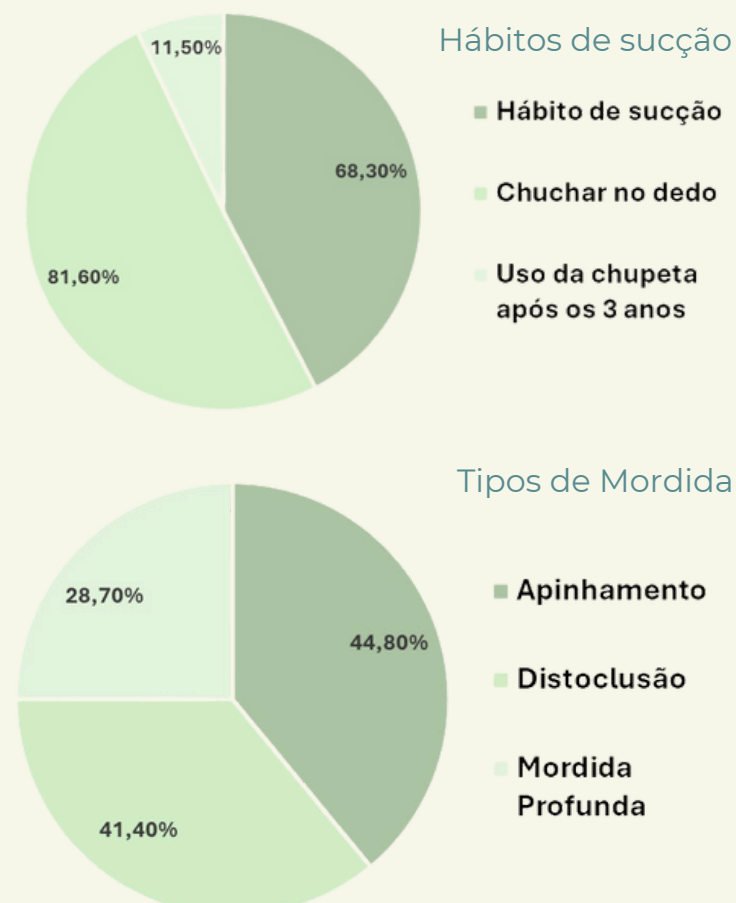


fig. 5 - Gráficos representativos do estudo

CONCLUSÃO

Como visto anteriormente e com os resultados do estudo, conseguimos concluir que a falta de intervenção precoce pode favorecer o desenvolvimento de complicações crônicas, com impacto significativo na saúde geral dos pacientes. A maioria da população sofre de maloclusão dentária e enquanto uns têm sintomas que incomodam e alteram o seu estilo de vida, outros vivem com o problema.

