

Inflamação Aguda vs Inflamação Crônica

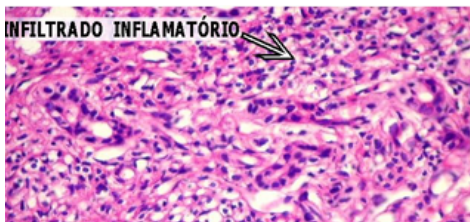
Daniela Pinto¹, Inês Torrão¹, Carolina Salgueiro¹, José Caria¹ e Sérgio Valério²
 Escola Superior de Saúde Egas Moniz, Licenciatura em Ciências Biomédicas Laboratoriais.
 Monte de Caparica - Portugal
 1) Estudante do 2º ano CBL; 2) Docente

Infl.

Crónica

Definição: A inflamação crónica é uma resposta inflamatória de longa duração, que ocorre quando a causa inicial da inflamação não é eliminada e persiste. Caracteriza-se por uma destruição tecidual contínua, cicatrização excessiva e infiltração de células imunológicas, estando associada a doenças crónicas. Microscópicamente, conseguimos identificar pelas seguintes características:

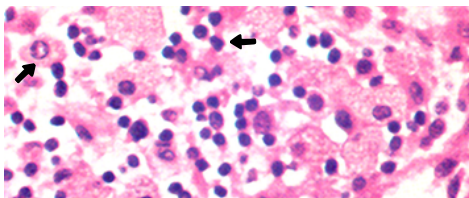
I. Desorganização tecidual (infiltrações)



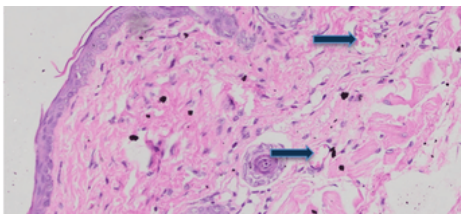
II. Fibrose



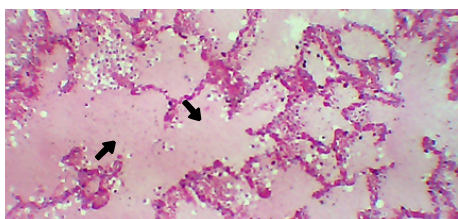
III. Mononucleados e Granulócitos (ex: Monócitos, ...)



IV. Angiogénese



V. Presença de transudato

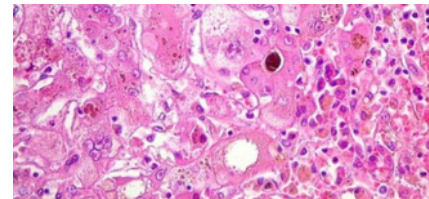


Infl.

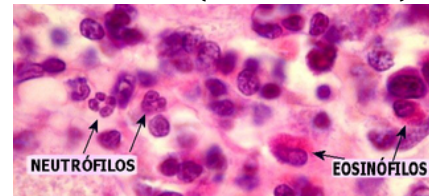
Aguda

Definição: A inflamação aguda é uma resposta imediata e de curta duração do sistema imunológico a uma lesão ou infecção, caracterizada por sinais como dor, calor, vermelhidão, inchaço e perda de função. Microscópicamente, conseguimos identificar pelas seguintes características:

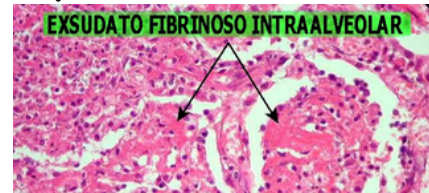
I. Tecido organizado celularmente



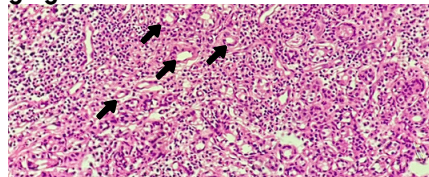
II. Polimorfonucleados (ex. neutrófilos, ...)



III. Presença de Exsudato



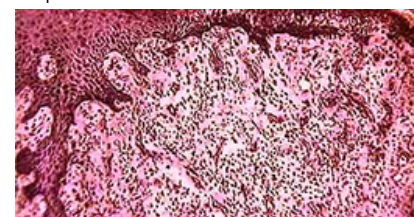
IV. Angiogénese



C.

Caso Clínico

Ferida de um rapaz ulcerada durante 6 semanas.



Situação de transição de inflamação aguda para crónica, uma vez que apresenta sinais de ambas. No entanto, pelo pouco tempo de existência, não é crónica.

Referências:

- <https://anatpat.unicamp.br/lamfig4.html> (imagem X da aguda)
- <https://anatpat.unicamp.br/lamfig3.html> (imagens I e II da crónica)
- https://www.researchgate.net/figure/Histopathology-showing-the-extent-of-Angiogenesis-Vascularization-arrows-Hematoxylin_fig2_307868997 (image IV da crónica)
- <https://histology.siu.edu/intro/inflskin.htm> (caso clínico)
- <https://atlashistopatologia.unipac.br/?p=256> (imagem V da crónica)