

Introdução :

Neste trabalho temos como objetivo apelar a uma manutenção adequada e regular das próteses implanto-suportadas, uma vez que esta é um fator determinante para a sua durabilidade, bem como os métodos de reparação.

Desenvolvimento: O fator mais importante para preservar e garantir a durabilidade do tratamento fixo é, sem dúvida, a manutenção individual de cada tratamento, aliada ao acompanhamento regular por parte do seu médico dentista. No entanto, a durabilidade pode ser afetada por diversos fatores, incluindo desgaste natural, falhas técnicas ou complicações biológicas, que podem ser eliminados através da reparação. A reparação envolve a manutenção da integridade funcional e estética da reabilitação.

Manutenção

Benefícios da manutenção adequada:

1. Preservação da saúde oral;
2. Longevidade do implante;
3. Otimização da oclusão;
4. Melhoria da estética;
5. Conforto funcional.

Cuidados a ter por parte do paciente

1. Higiene oral correta e regular;
2. Visitas regulares ao dentista;
3. Estar atento a sinais de problemas;
4. Educação contínua



Cuidados a ter por parte do dentista

1. Limpeza profissional;
2. Ajuste oclusal uma vez que com o tempo a oclusão pode-se alterar
1. Avaliação regular da saúde oral;
2. Radiografias periodicamente para monitorizar;
3. Educação do paciente;
4. Documentação e registo de todo o acompanhamento;
5. Monitorização de sintomas;
6. Avaliação de materiais.

NOTA: Alguns hábitos que devem ser evitados a partir da colocação do implante dentário:

- Mastigar objetos duros, como tampa de canetas
- Fumo
- Bruxismo (hábito de ranger os dentes e que tem solução). Recomenda-se primeiramente o controle desta condição.



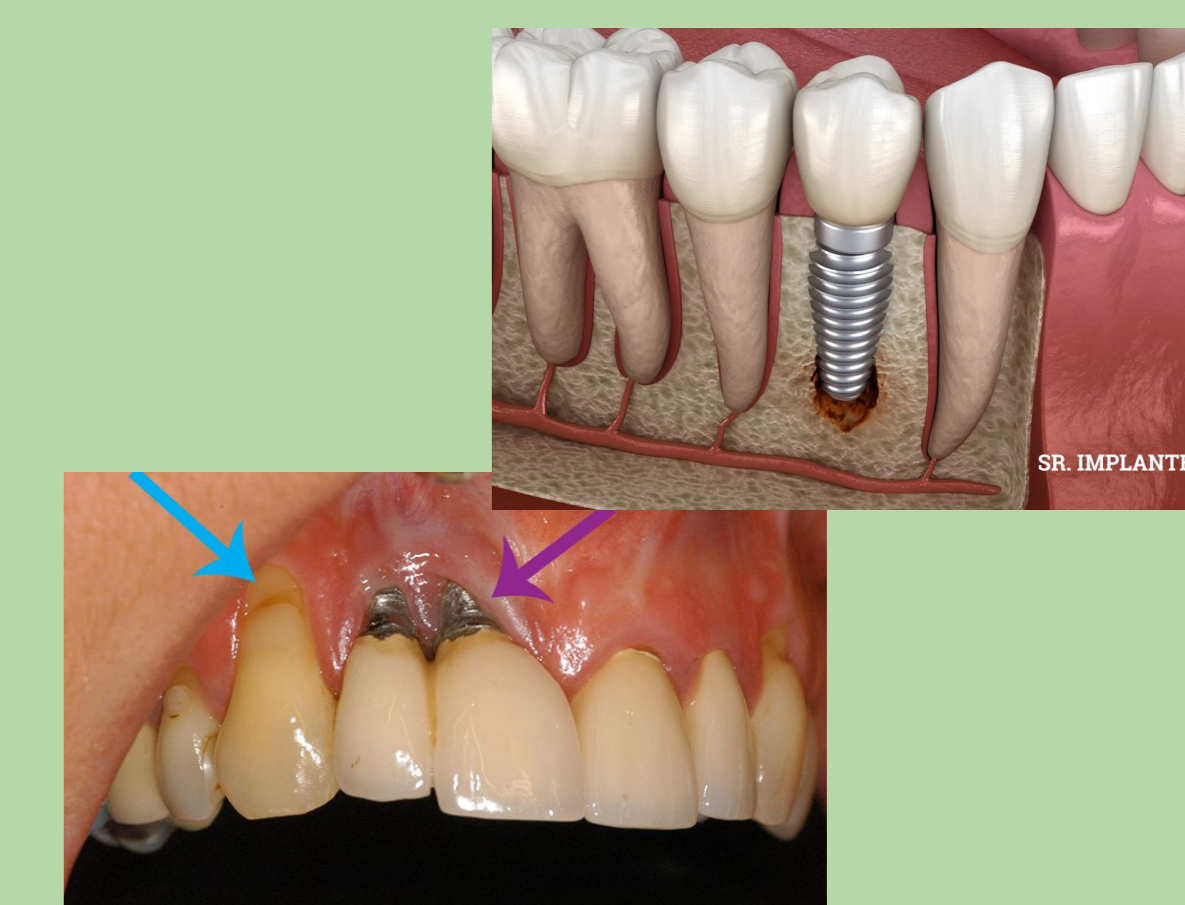
Reparação

Tipos de reparações

1. Fraturas ou desgastes da cerâmica - acontece graças à sobrecarga oclusal ou por problemas no material da prótese.
2. Substituição de Componentes- peças como parafusos, pinos ou conectores que estejam danificados podem ser substituídas para garantir o funcionamento adequado da prótese.
3. Reforço da Estrutura- em casos de desgaste excessivo ou fragilidade, pode ser necessário reforçar a estrutura da prótese para garantir sua durabilidade.

Possíveis Complicações

1. Afrouxamento dos parafusos
2. Fratura da prótese
3. Peri- implantite
4. Recessão gengival



Conclusões:

Com este trabalho podemos concluir que as próteses suportadas por implantes são uma solução eficaz para a substituição de dentes perdidos, no entanto para obter o seu sucesso é necessário que cada paciente adote certos hábitos à sua rotina, amenizando hábitos nocivos anteriormente praticados. Porém, para obtermos o total sucesso das próteses implanto-suportadas, não é necessário somente a correta conduta do paciente mas também do médico dentista.

Investir na manutenção das próteses implanto-suportadas é fundamental para garantir não apenas a eficácia da reabilitação, mas também a qualidade de vida do paciente.

Implicações Clínicas:

Nas implicações clínicas reforçamos a importância da manutenção adequada das próteses sobre implantes, o acompanhamento periódico e a monitorização constante para permitir a deteção precoce de sinais de infecções como a peri-implantite, alterações oclusais e desgaste dos materiais para haver uma intervenção a tempo.