

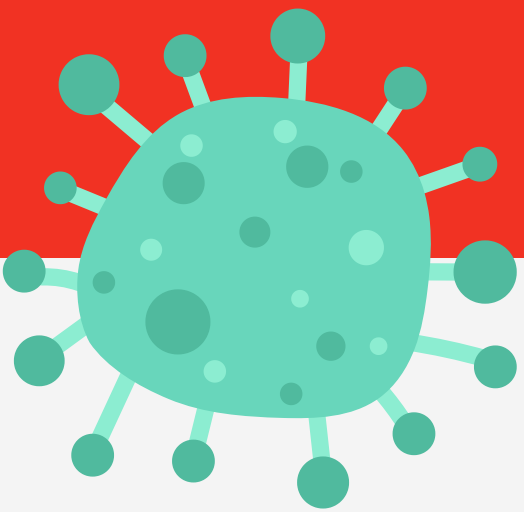
# Principais alterações imunopatológicas na infeção pelo vírus HIV

INÊS BRANDÃO<sup>1,2</sup> LAURA PIEDADE<sup>1,2</sup> LEONOR PAULINO<sup>1,2</sup> TERESA FONT<sup>1,2</sup> GUILHERMINA MOUTINHO<sup>1,3</sup>

<sup>1</sup> EGAS MONIZ SCHOOL OF HEALTH & SCIENCE, 2829-511 CAPARICA, ALMADA, PORTUGAL

<sup>2</sup> ALUNAS DO 1º ANO DE MICF

<sup>3</sup> PROFESSORA DE IMUNOLOGIA



## O QUE É O HIV?



O **Vírus da Imunodeficiência Humana** é um **retrovírus**, responsável pela **destruição de células T, monócitos, macrófagos e células dendríticas**, pela deterioração do sistema imunológico, ocasionando a **patologia da SIDA** (Síndrome da Imunodeficiência Adquirida)

## FISIOPATOLOGIA DO HIV

A fisiopatologia do HIV envolve uma série de eventos complexos:

- Infeção Inicial:** O vírus entra no organismo (através de fluídos corporais) e infeta células do SI, como os linfócitos T CD4+.
- Replicação Viral:** O HIV replica-se rapidamente. Infeta e destrói seletivamente os linfócitos T CD4+.
- Imunodeficiência Progressiva:** A depleção de linfócitos T CD4+ resulta do enfraquecimento do SI, tornando o organismo incapaz de combater infeções de forma eficaz.

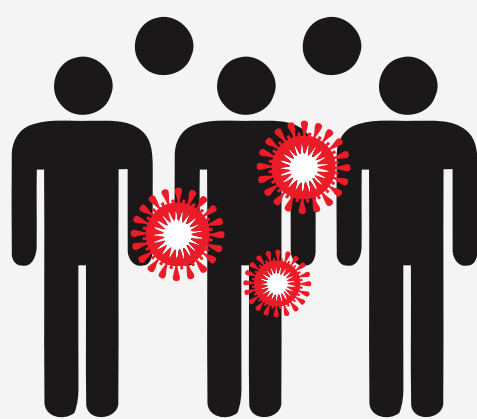


## 4. Ativação Imunológica Crônica:

Após a infeção pelo HIV o SI é constantemente estimulado pelo vírus.

5. **Formação de Reservatório Viral:** É estabelecido um reservatório viral de células infetadas pelo HIV que permanecem latentes e não são reconhecidas pelo SI ou afetadas pelo ART.

6. **Progressão para SIDA:** Sem tratamento, o vírus HIV eventualmente progride para SIDA, caracterizada por um contagem de células T CD4+ muito baixa.



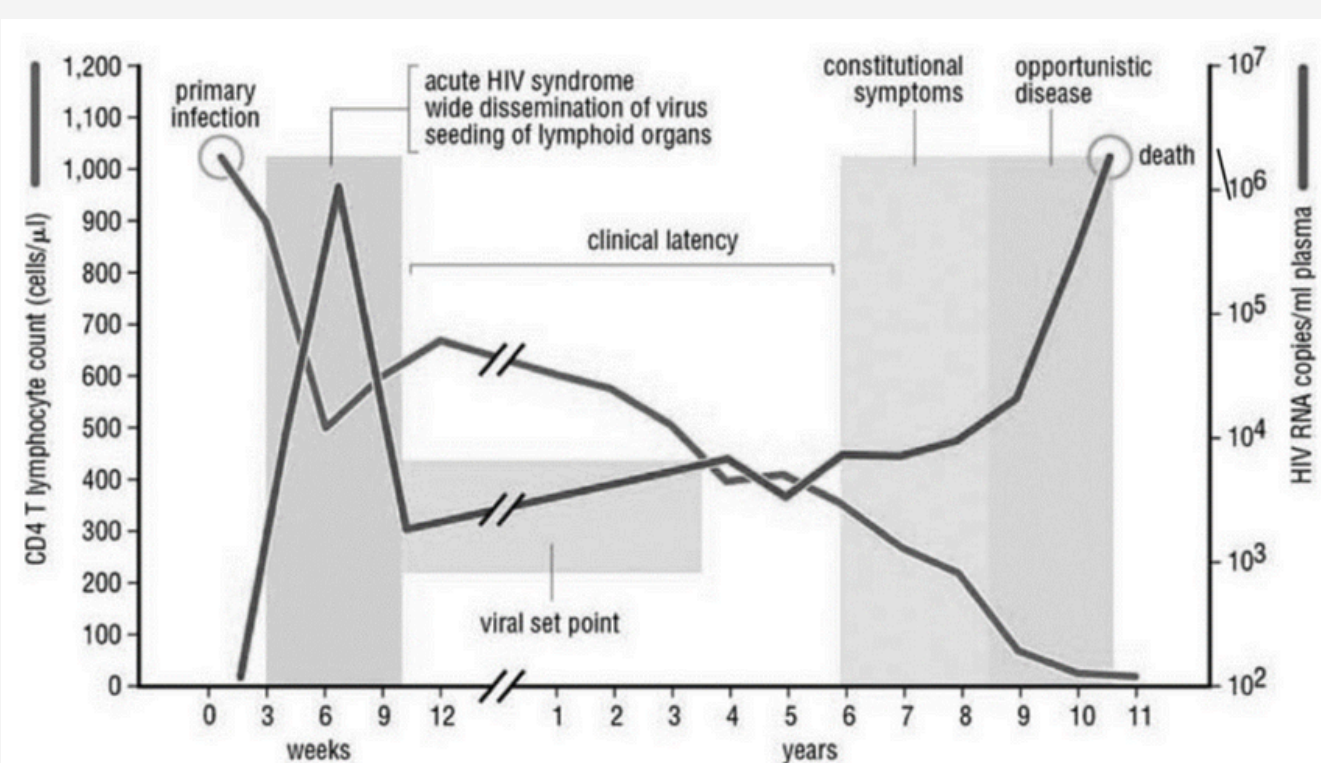
Modo de **transmissão:**

- **Mucosa** (relações sexuais)
- **De mãe para filho** (amamentação, gravidez)
- **Via hematológica** (compartilhamento de seringas)

## TERAPIA ANTI-RETROVIRAL (ART)

Uma **combinação de medicamentos antirretrovirais** para suprimir a replicação viral e retardar a progressão da doença.

- Eficaz na **redução da carga viral**
- **Preservação da função imunológica**
- **Prevenção da transmissão do HIV** para outras pessoas.
- **Reduzir lesões** no sistema imunitário e noutros órgãos vitais do doente.



## FASES DA INFEÇÃO

- **A fase inicial ou infeção primária** - Intensa replicação viral, diminuição dos linfócitos T CD4+, ausência de resposta imunológica
- **Fase assintomática ou de latência clínica** - Redução na replicação viral, equilíbrio entre a replicação viral, ocorre resposta imunológica
- **Fase sintomática** - Intensa replicação viral e diminuição da resposta imunológica, diminuição gradual dos linfócitos TCD4+

